

TUTORIAL ScummVM

Autor: Equipe ScummBR

Versão do Tutorial: 3.0 (15/12/13)

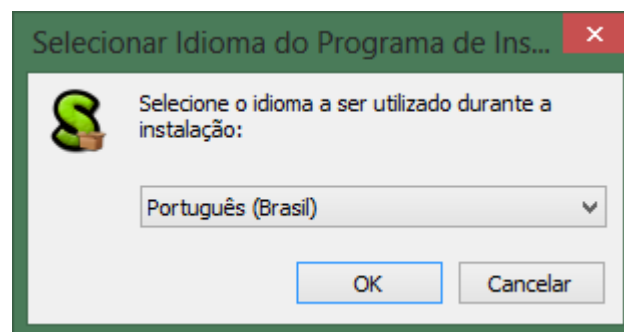
OBSERVAÇÃO INICIAL: ANTES de começar, saiba que, como regra, NÃO É PRECISO fazer a instalação convencional de cada jogo no seu computador antes de rodar o ScummVM. Basta apenas copiar todos os arquivos do jogo para uma pasta qualquer, que o ScummVM se encarregará do resto (mas atenção, os arquivos não devem estar compactados).

O SCUMMVM é uma espécie de emular capaz de RECONHECER qualquer jogo compatível com sua plataforma, bem como de configurá-lo por completo sem precisar instalá-lo previamente. Obedeça os passos a seguir para maiores esclarecimentos.

INSTALANDO: O processo de instalação do ScummVM é extremamente simples. Antes de mais nada, certifique-se de estar com a versão mais recente do instalador encontrado no site oficial do grupo:

» <http://scummvm.org/downloads>

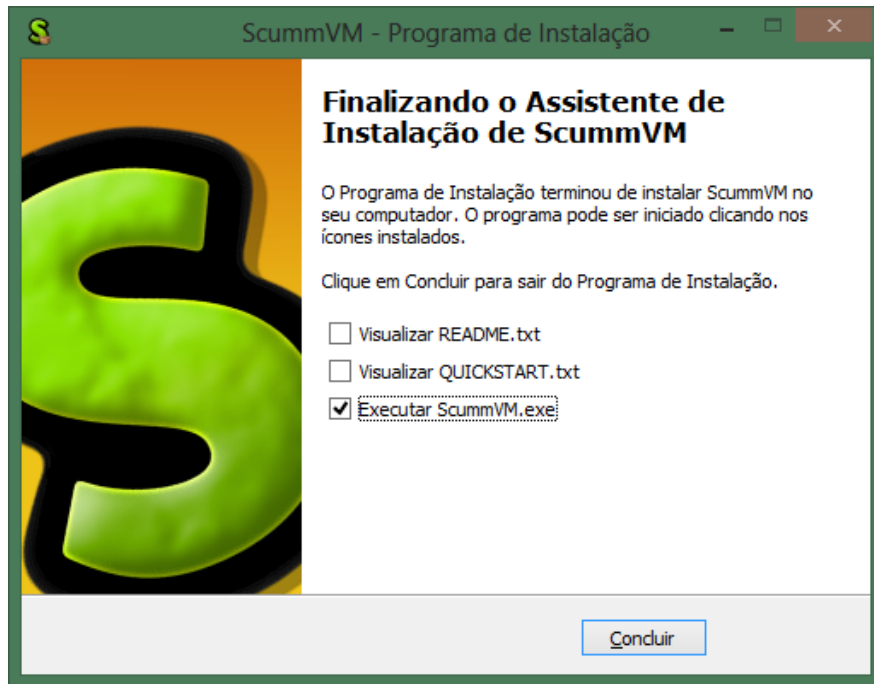
Baixado o arquivo .EXE, execute-o selecionando o idioma desejado:



O local da instalação é indiferente para a execução do programa. Logo, se quiser, pode optar em instalar na mesma pasta dos jogos em seu computador.

O caminho padrão é: “C:\Program Files (x86)\ScummVM\”

Após a instalação, deixe marcado apenas a última opção para executar o programa logo em seguida.



O ScummVM inicialmente não conta com qualquer jogo listado. Logo, teremos que adicionar um a um, conforme a nossa necessidade. Lembrando que nem todos os adventures são suportados por esse programa. A relação completa e atualizada dos jogos compatíveis pode ser acessada através do link:

» <http://scummvm.org/compatibility>

1. Na tela inicial do ScummVM, clique no botão "ADICIONAR JOGO" (Add Game)

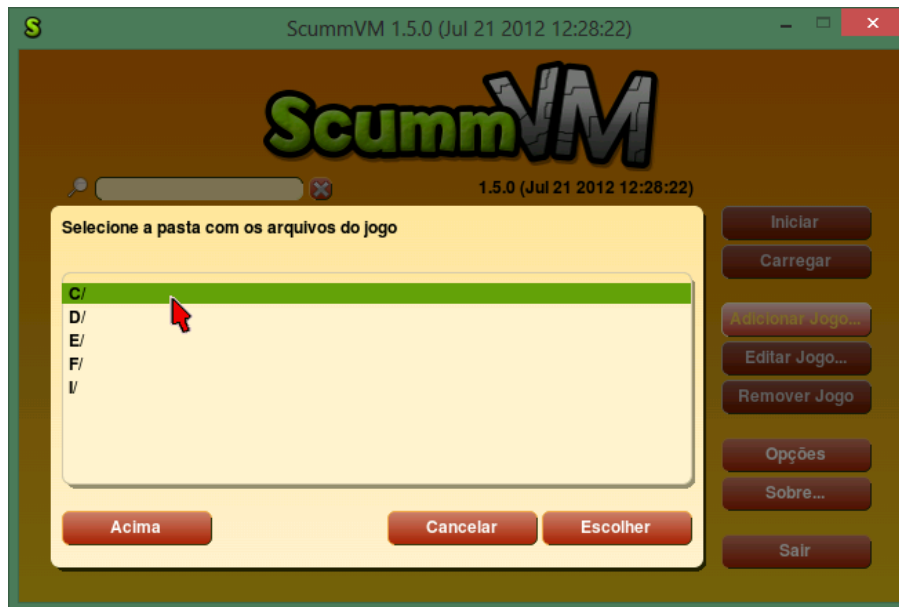


2. Você verá uma lista das unidades disponíveis no seu computador, via de regra, de acordo com grande parte das configurações-padrão do Windows, serão as seguintes:

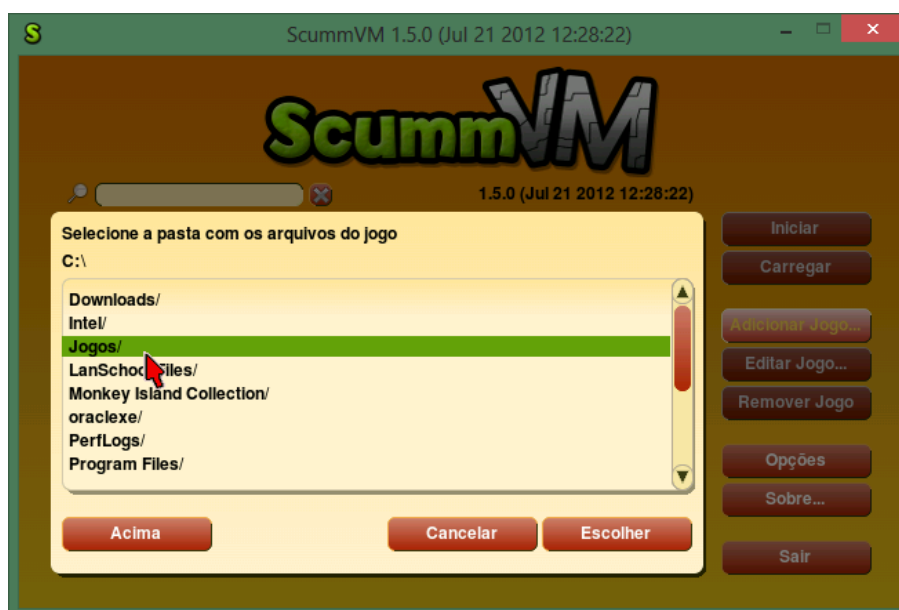
C (unidade de disco rígido)

D (unidade de CD-ROM ou DVD-ROM)

Dependendo da sua configuração, é possível haver outras unidades nessa lista, "E", "F", "G", etc. É a partir dessa listagem que você deverá selecionar o lugar onde se encontram os arquivos do jogo.



3. Clicando duas vezes seguidas sobre a unidade desejada, você irá abrir uma nova lista, que mostrará todas as pastas que essa unidade contém. Você deverá navegar até encontrar a pasta principal do jogo que você deseja adicionar. Use a barra de rolagem à direita para ver outras pastas que por ventura não estiverem aparecendo na tela.



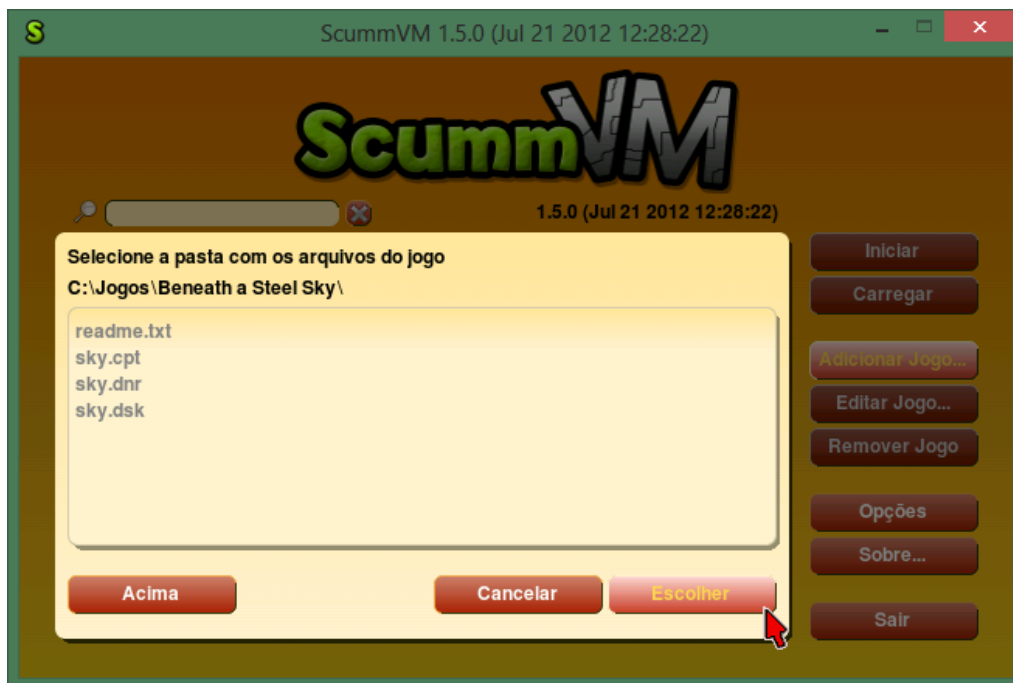
Para uma melhor navegação, é importante saber que o clique duplo do mouse é um comando que sempre mostrará o conteúdo da pasta (ou directory), clicando no botão "ACIMA" (Go Up) você voltará para a pasta anterior.

4. Digamos que o jogo esteja na sua unidade de disco rígido. Obviamente, você já deverá ter em mente o nome da pasta em que você copiou todos os arquivos do jogo.

Nesse exemplo, estamos adicionando o jogo "Beneath a Steel Sky: Sob o Céu do Amanhã", que é um adventure gratuito, livre, que pode ser baixado do seguinte endereço: <http://bit.ly/16Kooop>

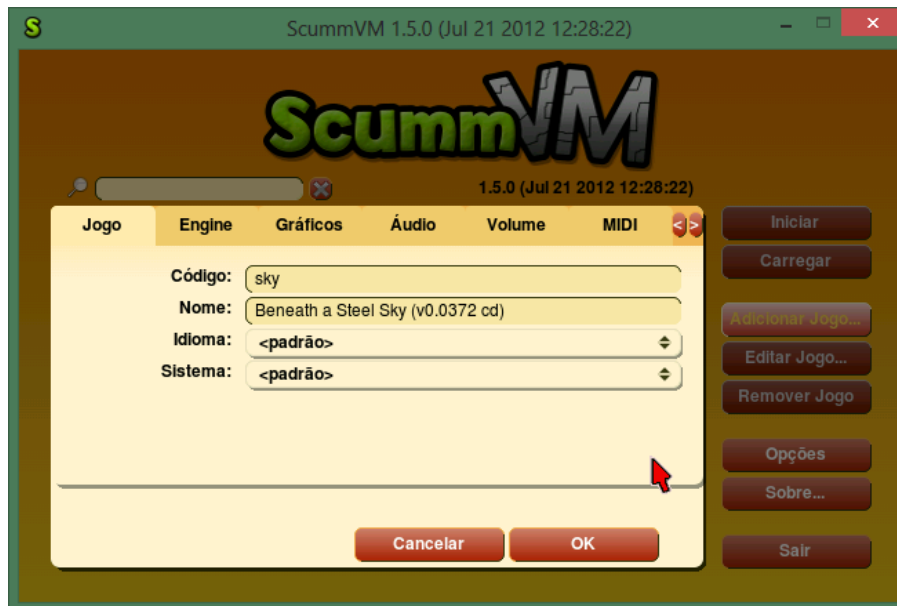
Digamos que você copiou esse jogo para a pasta "C:\JOGOS\ Beneath a Steel Sky". Para navegar até lá no ScummVM, Você terá de clicar 2 vezes sobre "C:". Depois, mais duas vezes na pasta "JOGOS", para abri-la, e, finalmente, mais duas vezes na pasta " Beneath a Steel Sky".

5. Ao encontrar a pasta contendo o jogo, clique no botão "ESCOLHER" (Choose).



6. O programa irá reconhecer o jogo automaticamente, configurando efeitos sonoros e música, e apresentará os dados do adventure na sua tela, confirmando a sua escolha.

Estando tudo certo. Clique no botão "OK", no canto inferior direito da tela.



ATENÇÃO: Caso apareça a mensagem "ScummVM não encontrou nenhum jogo na pasta especificada" (ScummVM could not find any game in the specified directory), significa que você está na pasta errada! Você deverá procurar melhor (geralmente nas subpastas dentro da pasta principal do jogo).

7. Note agora que o jogo foi adicionado a sua lista de jogos disponíveis na tela inicial do ScummVM, conforme mostra a imagem.



Sendo assim, é hora de começar a jogar. Basta selecionar o nome do jogo na sua lista com um clique simples, depois clicar no botão "INICIAR" (Start)

ADICIONANDO VÁRIOS JOGOS AUTOMATICAMENTE:

Caso queira adicionar vários jogos de uma só vez, use o recurso “Multi-Adição”. Basta segurar o tecla Shift do seu teclado que esse botão vai aparecer no menu do ScummVM.

Selecione a pasta mãe onde se encontram as pastas dos jogos, e aguarde o processo pois pode demorar um pouco. Exemplo: “C:\Jogos\Adventures”



DICAS ADICIONAIS:

* Caso deseje jogar em modo "TELA CHEIA", volte ao menu principal do ScummVM, clique em "OPÇÕES" (Options) e depois selecione a opção "MODO TELA CHEIA" (Full Screen Mode). Outra maneira de colocar esse modo é selecionando o jogo na sua lista com um clique simples, depois clicar em "EDITAR JOGO" (Edit Game). Em seguida, clique no menu "GRÁFICOS" (GFX), marque a opção "SOBREPOR CONFIGURAÇÃO GLOBAL" (Override Global Graphic Settings", selecione "MODO TELA CHEIA" e depois confirme em "OK". Uma terceira opção para jogar em tela cheia, seria teclando simultaneamente "ALT+ENTER", em qualquer momento.

* O ScummVM dá a você a opção de incrementar os gráficos dos jogos, deixando-os mais bem acabados. Para isso, você deve usar os filtros de gráficos. Basta selecionar o jogo com um clique, clicar em "EDITAR JOGO", depois clicar em "GRÁFICOS", selecionar "SOBREPOR CONFIGURAÇÃO GLOBAL", clicar no pequeno menu ao lado das palavras "MODO GRÁFICO (Graphic Mode) e selecionar um dos filtros disponíveis. Eu geralmente uso o "SUPEREAGLE" mas, dependendo do seu computador, será necessário testar vários até achar o que for mais de acordo com as suas configurações.

* Para adicionar vários jogos de uma só vez, segure a tecla SHIFT no menu principal do ScummVM. Note que o botão "ADICIONAR JOGO" mudará para "MULTIADIÇÃO" (Mass Add). Agora é só clicar nesse botão e escolher a pasta onde encontram-se todos os jogos a adicionar.



Grupo de Tradução de Jogos ScummBR

Acesse o nosso site para mais informações:

www.scummbr.com

ou nossas redes sociais:

www.scummbr.com/twitter / www.scummbr.com/facebook

www.scummbr.com/youtube / www.scummbr.com/orkut